


REVIZE Č.:	OBSAH :	DATUM :

TENTO VÝKRES JE DLE AUTORSKÉHO ZÁKONA MAJETKEM PROJEKTOVÉHO ATELIERU TŠ, JEHO KOPÍROVÁNÍ A ROZŠÍŘOVÁNÍ JE MOŽNO POUZE SE SOUHLASEM AUTORA

MÍSTO STAVBY:	Zámek č.p.1, 252 63 Roztoky u Prahy – č. pozemku 30/2, 30/3, 2		
OBJEDNATEL:	Středočeský kraj, Zborovská 11, 150 21 Praha 5		
ZÁSTUPCE INVESTORA:	Středočeské muzeum v Roztokách, ředitelka PhDr. Zita SUCHÁNKOVÁ, tel. 233 029 034		
PROJEKTANT:  PROJEKTOVÝ ATELIER PRO ARCHITEKTURU A POZEMNÍ STAVBY, s.r.o. BĚLEHRADSKÁ 199/70, 120 00, PRAHA 2, IČO : 45308616 TEL.: 224 255 555, 222 512 997 FAX: 222 512 997 EMAIL: ATELIERTS@ATELIERTS.CZ			
AUTORSKÝ KOLEKTIV:	Ing. arch. Tomáš ŠANTAVÝ, Ing. arch. Tomáš EFLER, Mgr. Jana KLEMENTOVÁ, Ing. arch. Tomáš TOMSA		
ODPOVĚDNÝ PROJEKTANT:	Ing. arch. Tomáš ŠANTAVÝ		
HL.INŽ.PROJEKTU:	ZPRACOVATEL ČÁSTI:	KRESLIL:	KONTROLOVAL:
Ing. arch. Tomáš ŠANTAVÝ	Ing. Jaroslav ZUNA	Ing. Jaroslav ZUNA	Ing. arch. Tomáš ŠANTAVÝ
Č.ZAK.: 910 095 17 00	NÁZEV DÍLA: AREÁL STŘEDOČESKÉHO MUZEA V ROZTOKÁCH U PRAHY OBNOVA A REKONSTRUKCE PROVOZNÍHO A EXPOZIČNÍHO ZÁZEMÍ		Č.PARÉ:
DATUM: 10/2017			
POČET A4: 10			
NÁZEV*.DWG: So03_Roztoky_archeologie	NÁZEV OBJEKTU: SO/03 - PŘESTAVBA STODOLY PRO INSTALACI ARCHEOLOGICKÉ INTERAKTIVNÍ EXPOZICE "STOPAMI VĚKŮ"		Č.PŘÍLOHY: 01b
MĚŘÍTKO: 1:50			
STUPEŇ: Pro provedení stavby DPS	ČÁST: D.1.4d SILNOPROUDÁ ELEKTROINSTALACE		
PROFESE: SILNOPROUD	NÁZEV PŘÍLOHY: VÝPOČET OSVĚTLENÍ		

Středočeské muzeum

Roztoky u Prahy
objekt SO.03

číslo zakázky: AST.058.17

Datum: 02.10.2017
Zpracovatel: Ing. Jiří Pavelka



atelier světelné techniky s.r.o.

Braškovská 368/1, 161 00 Praha 6

Zpracovatel Ing. Jiří Pavelka

Telefon 602371890

Fax

e-mail pavelka@astatelier.cz

Obsah

Středočeské muzeum

Titulní strana projektu

1

Obsah

2

2.01

Světelné scény

Světelná scéna

Ztvárnění 3D

3

Renderování nepravými barvami

4

Plochy místnosti

Uživatelská úroveň

Isolinie (E)

5



atelier světelné techniky s.r.o.

Braškovská 368/1, 161 00 Praha 6

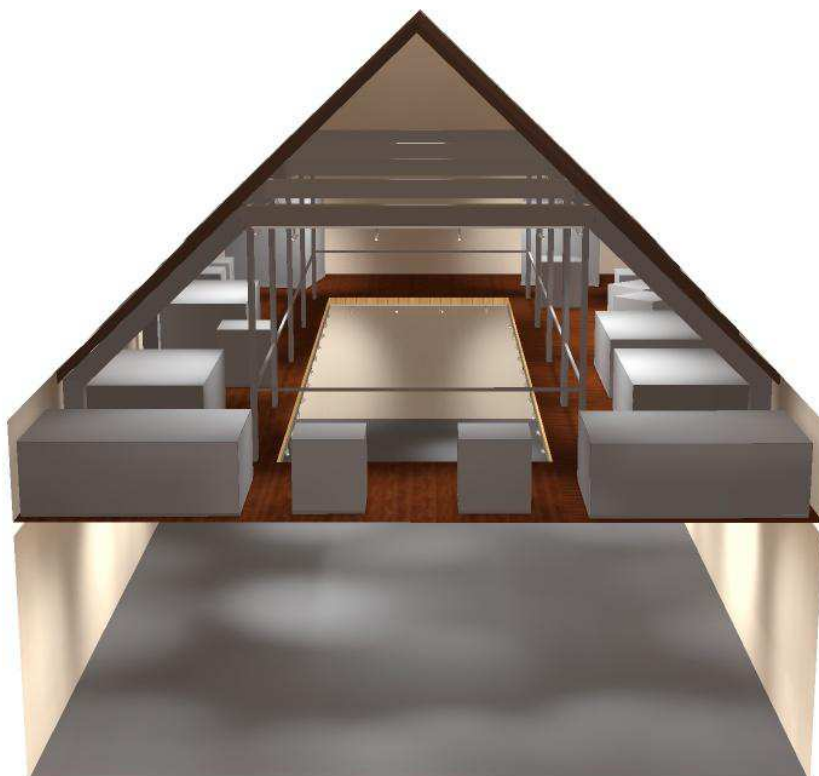
Zpracovatel Ing. Jiří Pavelka

Telefon 602371890

Fax

e-mail pavelka@astatelier.cz

2.01 / Světelná scéna / Ztvárnění 3D





atelier světelné techniky s.r.o.

Braškovská 368/1, 161 00 Praha 6

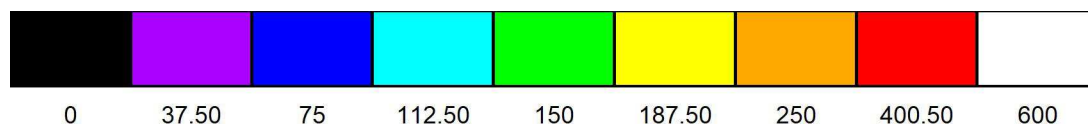
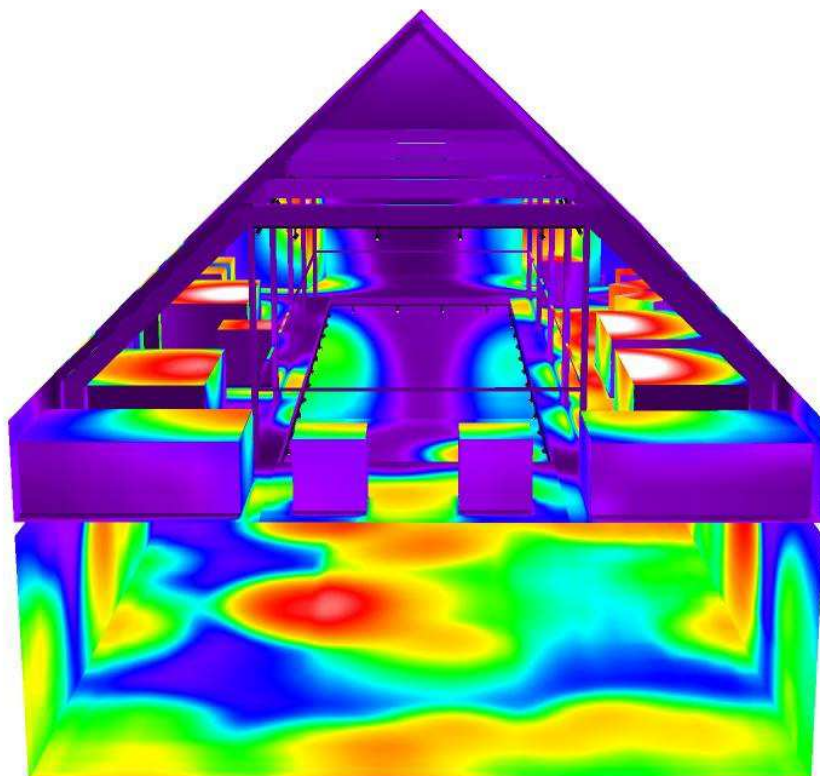
Zpracovatel Ing. Jiří Pavelka

Telefon 602371890

Fax

e-mail pavelka@astatelier.cz

2.01 / Světelná scéna / Renderování nepravými barvami



lx

atelier světelné techniky s.r.o.

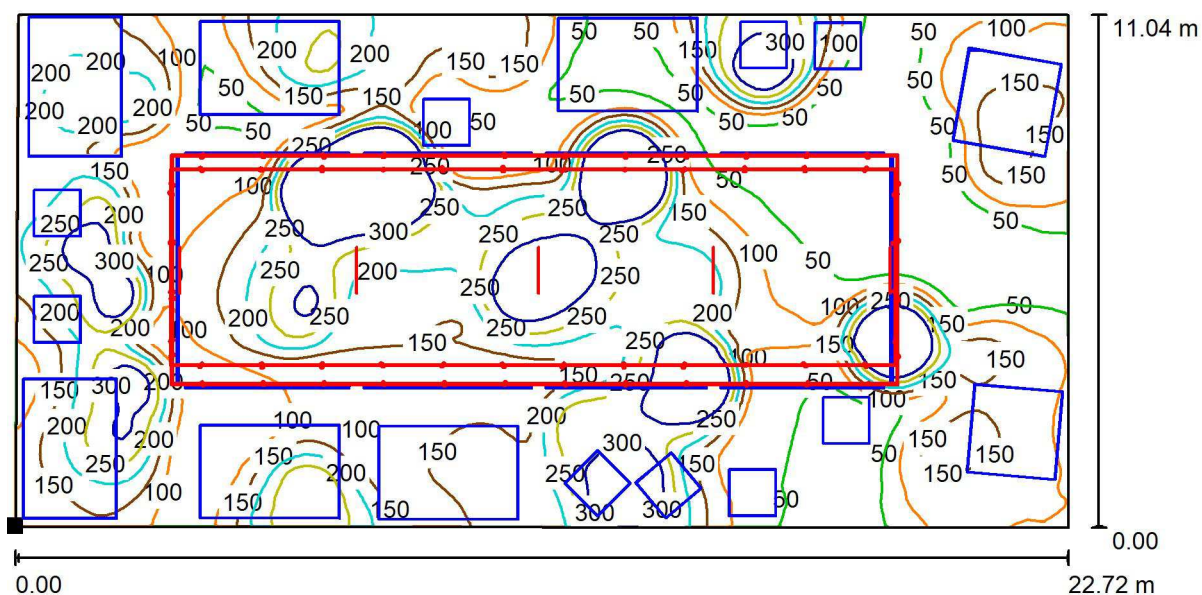
Braškovská 368/1, 161 00 Praha 6

Zpracovatel Ing. Jiří Pavelka

Telefon 602371890

Fax

e-mail pavelka@astatelier.cz

2.01 / Světelná scéna / Uživatelská úroveň / Isolinie (E)

Hodnoty v Lux, Měřítko 1 : 163

Poloha plochy v místnosti:
 Označený bod:
 (0.760 m, 3.840 m, 0.850 m)



Rastr: 128 x 128 Body

 E_m [lx]
 158

 E_{min} [lx]
 23

 E_{max} [lx]
 694

 E_{min} / E_m
 0.147

 E_{min} / E_{max}
 0.034